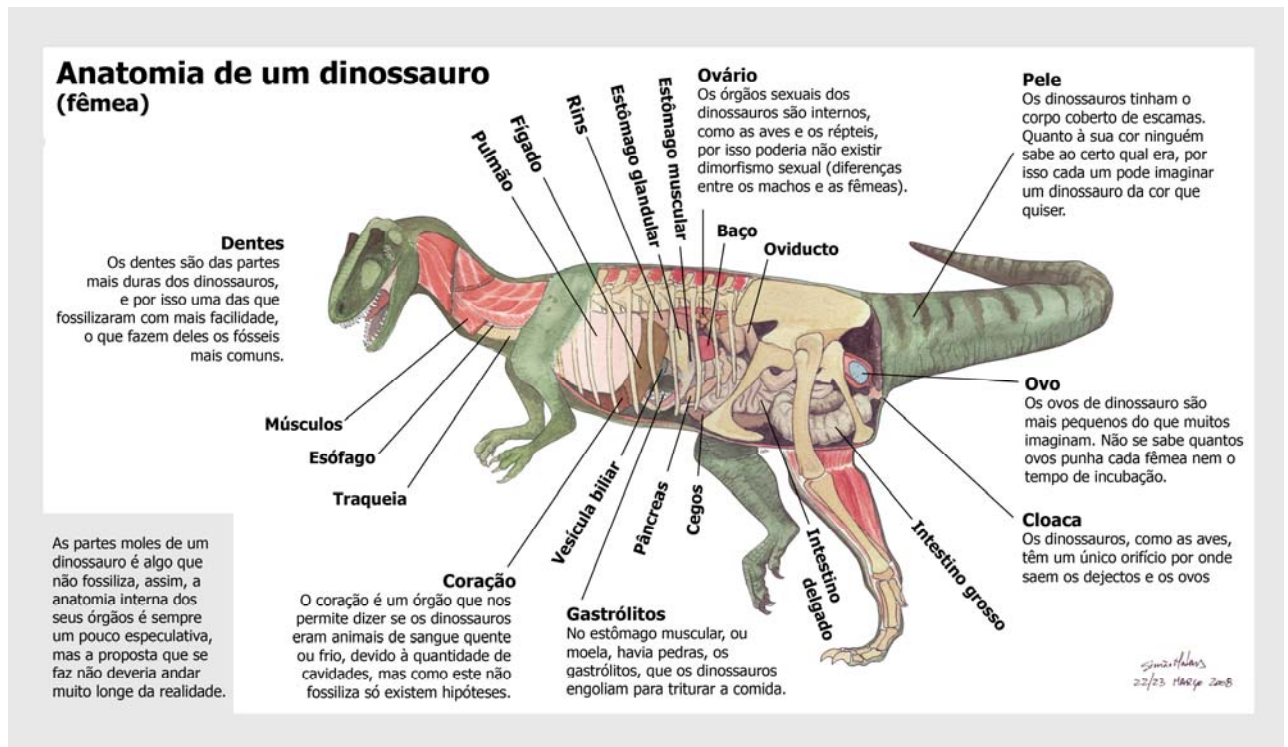


Ficha 9 – Anatomia

Anatomia

Do Jurássico Superior só as partes duras do corpo dos animais, como os dinossauros é que fossilizaram, quer isto dizer que não existem vestígios de órgãos internos, só ossos dentes e alguns tendões.

No entanto, os cientistas, e por anatomia comparada, conseguem fazer uma boa ideia de como seriam a anatomia interna dos dinossauros.



Macho ou Fêmea?

Os órgãos sexuais masculinos dos dinossauros (répteis) também são internos, o que quer dizer que se não existissem características de dimorfismo sexual (cristas, cores mais vivas, diferenças de tamanho, barbelas ou espinhos mais proeminentes) não seria possível diferenciar os machos das fêmeas.

A **definição de fóssil** é: Um fóssil é o resto de um organismo, ou vestígios da sua actividade, preservados na rocha.

Analisando esta definição obtemos:

- 1 - "*resto de um organismo*" como são os ossos, dentes e tendões, entre outros;
- 2 - os "*vestígios da sua actividade*" podem ser pegadas, conhecidas como icnofósseis ou impressões fósseis;
- 3 - "*preservadas na rocha*" para o Jurássico, pois também há fósseis preservados em âmbar ou em gelo.

Nalgumas pegadas do Museu da Lourinhã ficaram impressas as escamas, formando uma espécie de impressão digital. Nestes casos subsistem fósseis de órgãos moles como a pele.